

dne **21. 7. 2022** od **11:30** do **15:30** hodin

Plánovaná odstávka zahrnuje tyto lokality:**Albrechtice nad Orlicí (okres Rychnov nad Kněžnou)**

Lesní: č. p. 12, 165, 167, 174, 215, 224, 277, 279, 283

Na výsluní: č. p. 50, 228, 271, 274, 275, 284, 285, 286, 287, 290, 291

Tyršova: č. p. 203

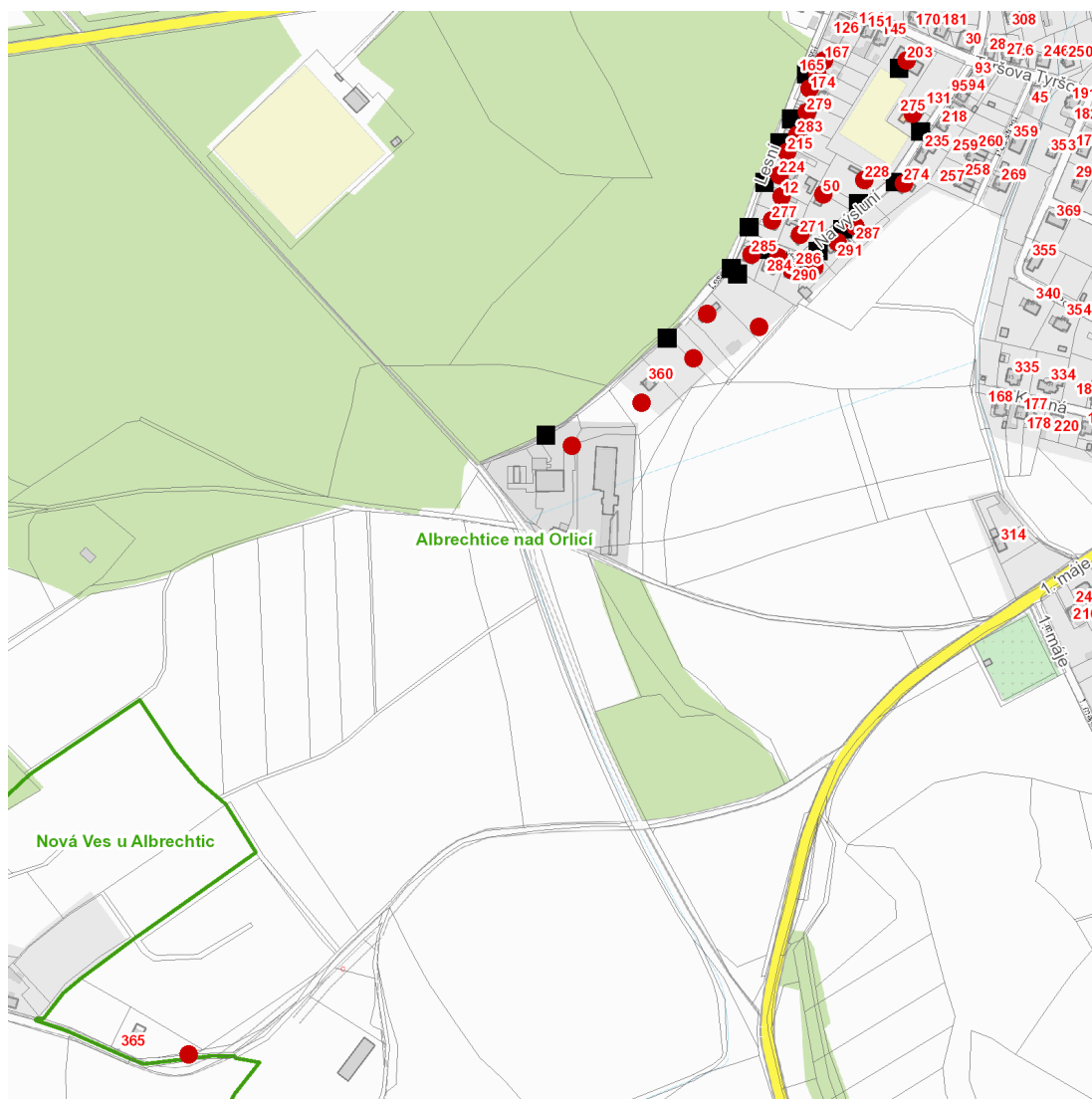
kat. území **Albrechtice nad Orlicí** (kód **600172**): **parcelní č.** 146/1, 146/4, 234/2, 258, 353, 502

UPOZORNĚNÍ

Dotčené zařízení distribuční soustavy je nutné i v době odstávky považovat za zařízení pod napětím, a proto vás žádáme o dodržení všech zásad bezpečnosti a provedení opatření potřebných k zamezení případných škod na zdraví a majetku. | Provozovatelé výroben elektřiny jsou povinni zajistit přerušení dodávky elektřiny z výroby do vypnutého úseku distribuční soustavy.

NEJDE VÁM ELEKTŘINA...

TIP: Registrujte se zdarma na www.cezdistribuce.cz/sluzba a informace o odstávkách elektřiny budete dostávat e-mailem nebo SMS. U poruch zasíláme SMS s předpokládanou dobou obnovení dodávek. | Aktuální stav dodávek elektřiny na konkrétní adrese zjistíte snadno, rychle a bez registrace na portále **Bez Štávy** (www.bezstavy.cz).

dne 21. 7. 2022 od 11:30 do 15:30 hodin**Orientační mapový podklad odstávkou dotčených lokalit****VYSVĚTLIVKY**

- – adresy dotčené odstávkou elektřiny
- – místa připojení k elektrické síti dotčená odstávkou

INFORMACE ZASLÁNA

IDDS: p9mby46 (OBEC ALBRECHTICE N.O.)